



Industria Ambrosiana Filati Spa



**Una Collezione fatta di contrasti morbidi,
di materiali soft e di colori forti.
Di preziosissimi posh
in contrasto con mani laniere e ancestrali.
Di fibre concettuali espresse
in semplicità come tendenza.**

CASHMERE & COTTON

Cotone e cashmere in mischia, blend in diverse percentuali, proposte che giocano sulle sfumature: di colore, di peso, di tridimensionalità.

COTTON & WOOL

Costruzioni complesse che appaiono lineari e semplicissime. Lo storytelling che racconta l'inverno: il protagonista sarà il cotone oppure la lana?

ORGANIC

Sostenibilità e tracciabilità. Filati che coniugano la moda con il rispetto per l'ambiente e per le persone. Cotone, lino e seta: proposte nate per conservare il futuro.

LOVE4NATURE: LIFE SILK E PERINO

Life Silk, il filato esclusivo in seta "4Nature" (no cruelty).
Perino by Woolyarn, la mischia nobile di Merino ZQ, Brushtail Possum, cashmere e seta Mulberry. Dalla Nuova Zelanda, dai confini della terra, dal luogo in cui sorge il sole.

ALPACA

In tutte le declinazioni. Dolce, femminile, seducente in unione con la seta. Oppure grintosa, outdoor, sportiva, insieme alla lana e ai filati men-made a tutta performance.

**A Collection created with delicate contrasts, soft
materials and strong shades.
Preciously posh,
almost ancestral and woolen to the touch.
Conceptual yarns expressed
with simplicity are the trend this Season.**

CASHMERE & COTTON

Cotton and cashmere blended together in different percentages, proposals that play with the shading of color, weight and the tridimensional.

COTTON & WOOL

Complicated constructions that appear to be simple and straight. The story telling that spins a tale of winter, will the leading character be the cotton or the wool?

ORGANIC

Sustainability and traceability. Yarns that unite fashion, respecting people and the environment. Cotton, linen, silk proposals that are born to preserve the future.

LOVE4NATURE: LIFE SILK AND PERINO

Life Silk, the exclusive silk yarn "4Nature" (no cruelty).
Perino by Woolyarn, the noble mix of Merino ZQ, Brushtail Possum, cashmere and Mulberry silk. From New Zealand, from the edge of the earth to the place where the sun rises.

ALPACA

In all variations. Sweet, feminine, seductive united with silk or brave, outdoor and sporty when mixed with wool or manmade fibers for all performances.

Da oltre 100 anni nella produzione e commercializzazione di filati pregiati, IAFIL propone cotone e lino a marchio registrato.

For more than 100 years of production, marketing and commercialization of premium yarns, IAFIL proposes cottons and linen with a registered trademark.



Il **PERUVIAN PIMA COTTON** è il leggendario 'cotone degli dei', di altissimo pregio e dalla morbidezza ineguagliabile. Ancora oggi viene coltivato e raccolto a mano nelle rarefatte atmosfere degli altopiani peruviani, secondo i metodi tradizionali, al fine di preservarne le qualità originali: una fibra particolarmente lunga e fine che dona a questo filato lucentezza e sofficietà ineguagliabili. Iafil utilizza il proprio marchio registrato per rendere riconoscibile il suo prodotto garantito.

The PERUVIAN PIMA COTTON IS the legendary 'cotton of the gods', extremely valuable and supremely soft. It is still cultivated and handpicked in the rarefied air of the Peruvian highlands, using traditional methods to preserve its original qualities: a particularly long and fine fibre that gives this yarn unrivalled shine and softness.

Iafil uses its own registered trade mark to brand the distinctive product of the company.



Il **SEA ISLAND COTTON** ha una fibra lunghissima, coltivata esclusivamente nelle isole caraibiche delle British West Indies, lì dove le condizioni climatiche sono ideali per la sua crescita. Una fibra unica, nata da un seme comunemente noto con il nome di Black Seed e dalla produzione limitata. Il Sea Island Cotton è garantito da certificato originale, emesso dall'associazione WISICA International (West Indian Sea Island Cotton Association International).

The SEA ISLAND COTTON has a very long fibre cultivated exclusively on the islands of the British West Indies, where the climatic conditions are ideal for growing this kind of cotton. This unique fibre comes from a seed commonly known as 'Black Seed' and is produced in limited amounts. Sea Island Cotton quality is guaranteed by an original certificate issued by WISICA, the West Indian Sea Island Cotton Association.



SUPIMA è il cotone USA a fibra lunga, coltivato nella zona occidentale e sud-occidentale degli Stati Uniti. La sua caratteristica più significativa è la straordinaria purezza ed uniformità della fibra. Iafil aderisce alla Supima Organization.

SUPIMA is a long-fibre American cotton, cultivated in the Western and Southwestern United States. Its extraordinarily pure and uniform fibre is its most significant characteristic. Iafil is a member of the Supima Organization.



GIZA 45 e **GIZA 87** sono i fuoriclasse fra i COTONI EGIZIANI, coltivati solo in una piccola zona ad est del delta del Nilo: cotone lucidi, resistenti e con fibre di straordinaria lunghezza, ad elevatissimo indice di uniformità e con un micronaggio finissimo.

GIZA 45 and GIZA 87 are the best of all EGYPTIAN COTTONS, cultivated only in a small area east of the Nile delta: they are strong, shiny cottons with extraordinarily long fibres, a high degree of uniformity and extreme fineness.



MASTERS OF LINEN® è un marchio registrato e segno di eccellenza per il lino dal campo al filato al tessuto. È un punto di riferimento sia per il settore tessile che per il consumatore. Masters of Linen significa: made in Europe, dal campo al filato al tessuto - responsabilità sociale d'impresa - know-how e posti di lavoro europei - prossimità, identità territoriale sia agricola che tessile - minimo impatto ambientale nelle fasi di produzione - servizio - eccellenza e innovazione.

MASTERS OF LINEN® is a registered mark and sign of excellence for linen 100% Made in Europe, from field to yarn to fabric. A benchmark for both the trade and the consumer. Masters of Linen means: made in Europe, from field to yarn to fabric - corporate social responsibility - european know-how and jobs - proximity, local, agricultural and textile land identity - low carbon footprint - service - excellence and innovation.

IAFIL crede nella sostenibilità e nella responsabilità d'impresa: per questo propone filati corredati da importanti certificazioni volontarie, che rispondono a protocolli molto severi in ambito ambientale, produttivo e sociale.

IAFIL believes in sustainability and corporate responsibility: for this it proposes yarns with important voluntary certification, which respond to very stringent environmental, productive and social protocols.



Lo **STANDARD 100 by OEKO-TEX**® è un sistema di controllo e certificazione indipendente e uniforme a livello internazionale per le materie prime, i semilavorati e i prodotti finiti del settore tessile ad ogni livello di lavorazione. Le approfondite verifiche dei prodotti e gli audit aziendali periodici consentono di sensibilizzare l'industria all'utilizzo responsabile delle sostanze chimiche, nel lungo termine e su scala mondiale.

The STANDARD 100 by OEKO-TEX® is a worldwide consistent, independent testing and certification system for raw, semi-finished and finished textile products at all processing levels. Test criteria and limit values in many cases go far beyond applicable national and international standards. Extensive product checks and regular company audits also ensure that the industry has a globally sustainable awareness of the responsible use of chemicals.



Il **GLOBAL TEXTILE ORGANIC STANDARD (GOTS)** è riconosciuto come lo standard principale al mondo per la lavorazione dei tessuti realizzati con fibre biologiche. Stabilisce protocolli ambientali e sociali restrittivi che si applicano a tutte le fasi della produzione.

The GLOBAL TEXTILE ORGANIC STANDARD (GOTS) is recognised as the world's leading processing standard for textiles made from organic fibres. It defines high-level environmental criteria along the entire organic textiles supply chain and requires compliance with social criteria as well.

Il protocollo **BETTER COTTON** è un approccio alla produzione sostenibile del cotone dal punto di vista ambientale, sociale ed economico. Ciascuno degli elementi in gioco - dai principi di produzione ai criteri di monitoraggio che misurano risultati e impatto di ogni azione - entra in scena per supportare l'iniziativa Better Cotton e la credibilità di BCI, l'organizzazione senza fini di lucro che la promuove.

The BETTER COTTON Standard System is an approach to sustainable cotton production from the environmental, social and economic point of view. Each of the elements - from the Production Principles and Criteria to the monitoring mechanisms which show Results and Impact - work together to support the Better Cotton Standard System, and the credibility of Better Cotton and BCI, the not-for-profit organization which promotes it.





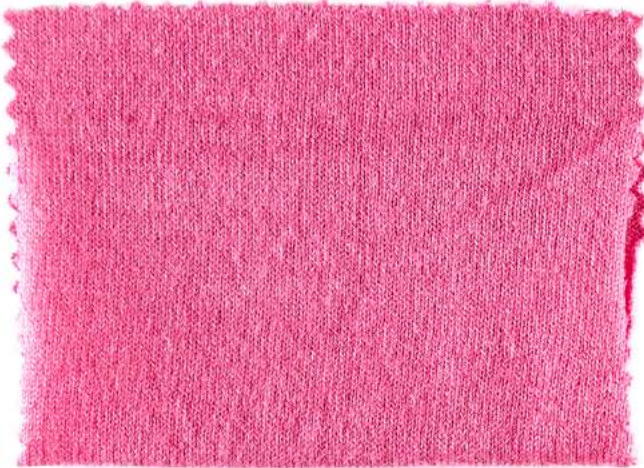
CASHMERE & COTTON

MICHELANGELO

50% cashmere [ws] 50% Supima cotton [co]
Nm 2/100.000-3/100.000-4/100.000
finezza/gauge 21-18-14-12



STOCK SERVICE *



SEA CASHMERE 2/48

85% peruvian pima cotton [co] 15% cashmere [ws]
Nm 2/48.000
finezza/gauge 18-14



STOCK SERVICE



MAGIA

85% peruvian pima cotton [co] 15% cashmere [ws]
Nm 2/48.000x16
finezza/gauge 3



STOCK SERVICE *



SEA CASHMERE 5000

85% peruvian pima cotton [co] 15% cashmere [ws]
Nm 2/48.000x5
finezza/gauge 5



STOCK SERVICE *



SEA CASHMERE 6000

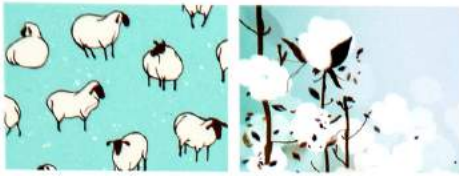
85% peruvian pima cotton [co] 15% cashmere [ws]
Nm 8/48.000
finezza/gauge 7-5



STOCK SERVICE *

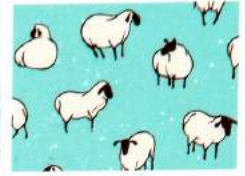


Filati prodotto da componenti in Stock Service / Yarn made by single components in Stock Service



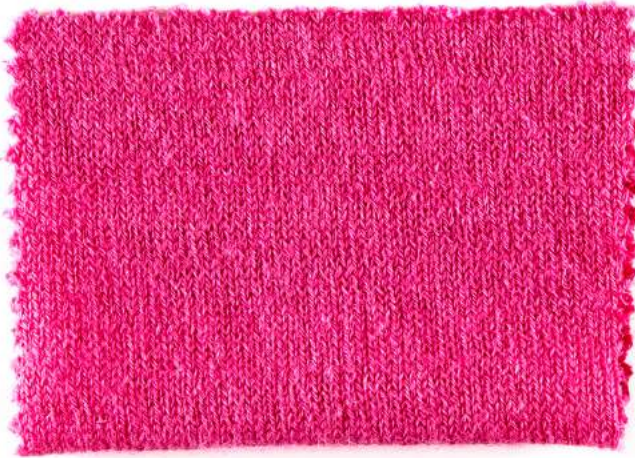
Industria Italiana Filati per

COTTON & WOOL



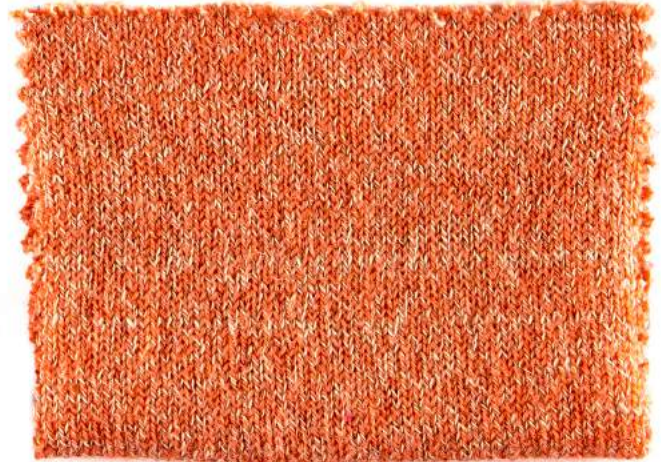
RUBENS

60% pima cotton [CO]
40% lana merino [WO]
Nm 3/50.000
finezza/gauge 12



REMBRANDT

67% lana merino [WO]
33% pima cotton [CO]
Nm 3/48.000
finezza/gauge 12



MADEIRAS

54% lana extrafine [WO] 46% peruvian pima cotton [CO]
Nm 2/48.000-2/48.000x2 cablé
finezza/gauge 18-14-12



STOCK SERVICE *



BRIO

50% lana extrafine [WO] 43% peruvian pima cotton [CO]
7% cashmere [WS] - Nm 2/48.000
finezza/gauge 18-14



STOCK SERVICE *





ORGANIC COTTON AND LINEN



Organic
Certified by ICEA [GOTS 2017-085]

ORGANIC PURO 21

100% Organic cotton ELS [CO]
Nm 2/100.000
finezza/gauge 21-18



ORGANIC PURO 18

100% Organic cotton ELS [CO]
Nm 3/100.000
finezza/gauge 18



Organic
Certified by ICEA [GOTS 2017-085]



Organic
Certified by ICEA [GOTS 2017-085]

ORGANIC PURO 14

100% Organic cotton ELS [CO]
Nm 4/100.000
finezza/gauge 14



Organic
Certified by ICEA [GOTS 2017-085]

ORGANIC 12-14

100% Organic cotton ELS [CO]
Nm 3/50.000-2/50.000
finezza/gauge 12-14



BIO FLAX

100% Organic linen [LI]
Nm 2/26.000
finezza/gauge 12



Organic
Certified by ICEA [GOTS 2017-085]



SILK



Organic
Certified by ICEA [GOTS 2017-085]

ORGANIC SILK

100% Organic Mulberry silk shappe [SE]
Nm 2/120.000-2/120.000x2
finezza/gauge 18



SETA 2/120

100% Mulberry silk shappe [SE]
Nm 2/120.000
finezza/gauge 18



STOCK SERVICE



LIFE SILK

100% No Cruelty Mulberry silk shappe [SE]
Nm 2/120.000-2/120.000x2
finezza/gauge 18



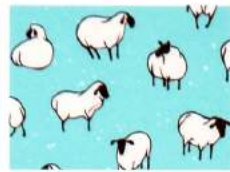
SETA 2/120x2

100% Mulberry silk shappe [SE]
Nm 2/120.000x2
finezza/gauge 18



STOCK SERVICE





Industria Italiana Filati

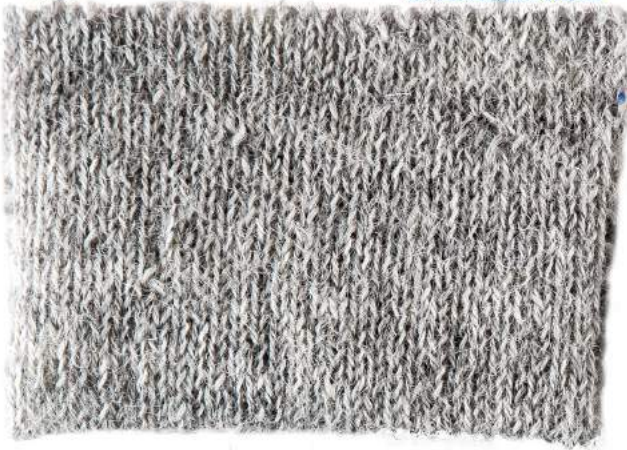
ALPACA &



PURE LOVE 7

100% alpaca superfine [WP]
Nm 2/16.000
finezza/gauge 7

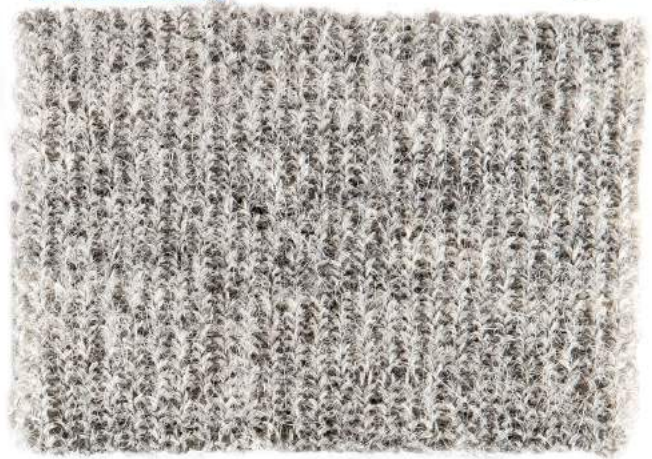
STOCK SERVICE



PURE LOVE 12

100% alpaca superfine [WP]
Nm 2/25.000
finezza/gauge 7-12

STOCK SERVICE*



SOFT ALPACA

50% alpaca superfine [WP] 50% lana merino [WO]
Nm 2/14.000
finezza/gauge 7

STOCK SERVICE*



HUNTER

25% alpaca superfine [WP] 75% lana merino [WO]
cardato - Nm 2/12.000-3/12.000
finezza/gauge 7-5-3

STOCK SERVICE



BABY ALPACA 2/28

100% baby alpaca [WP]
Nm 2/28.000
finezza/gauge 12-7

STOCK SERVICE



BABY SETA

85% baby alpaca [WP] 15% Mulberry silk shappe [SE]
Nm 2/30.000
finezza/gauge 12-14

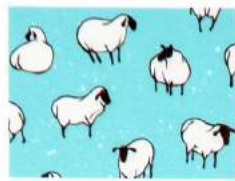
STOCK SERVICE



Silk



* Filato prodotto da componenti in Stock Service / Yarn made by single components in Stock Service



Industria Italiana Filati S.p.A.

ALPACA &



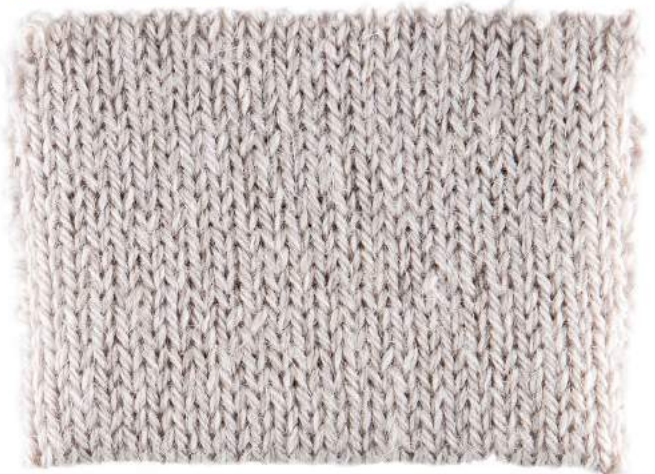
GLEE 2/48

35% baby alpaca [WP] 15% lana merino [WO]
50% poliammide [PA]
Nm 2/48.000
finezza/gauge 18-14



SOL

35% alpaca [WP] 15% lana merino [WO]
50% acrilico [PC]
Nm 3/12.000 - finezza/gauge 5-3
STOCK SERVICE



ALPACA HB 12

30% alpaca superfine [WP] 35% lana merino [WO]
35% dralon [PC]
Nm 2/28.000 - finezza/gauge 7-12
STOCK SERVICE*



ALPACA HB 5

30% alpaca superfine [WP] 35% lana merino [WO]
35% dralon [PC]
Nm 2/12.000 - finezza/gauge 7-5-3
STOCK SERVICE*



ALPACA HB 1

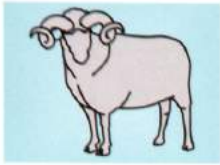
30% alpaca superfine [WP] 35% lana merino [WO]
35% dralon [PC]
Nm 1.200 - finezza/gauge 3
STOCK SERVICE*



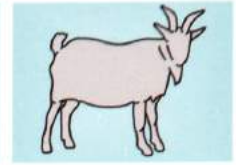
WARP ALPACA

30% alpaca superfine [WP] 35% lana merino [WO]
35% dralon [PC]
Nm 1.900 - finezza/gauge 3
STOCK SERVICE*





PERINO



ALTO

70% lana merino ZQ [WO]
30% Brushtail Possum Down [HA]
Nm 2/28.000
finezza/gauge 12-7

STOCK SERVICE

PERINO
BY WOOLYARNS



NIMBUS

65% lana merino fine [WO] 25% Brushtail Possum Down [HA]
10% Mulberry silk shappe [SE]
Nm 2/28.000-2/36.000-2/18.000
finezza/gauge 12-7-5

STOCK SERVICE

PERINO
BY WOOLYARNS



CIRRUS

40% cashmere [WS] 40% Brushtail Possum Down [HA]
20% Mulberry silk shappe [SE]
Nm 2/28.000-2/36.000
finezza/gauge 12-14

STOCK SERVICE

PERINO
BY WOOLYARNS

